



Session 3 : Prévention de l'HPP

Durée : 60 minutes

Objectifs d'apprentissage de la session

- Définir l'hémorragie du post-partum
- Expliquer les causes principales de l'HPP
- Décrire les stratégies pour prévenir l'HPP et pour assurer le diagnostic et la prise en charge précoces
- Expliquer comment prévenir l'HPP par la GATPA

Ressources / Matériels nécessaires pour la session

- Manuel de Référence
- Flipcharts, marqueurs, ruban adhésif

Plan de leçon



Prévention de l'hémorragie du post-partum

Nom du présenteur :

POPPHI – Projet de l'Initiative de l'hémorragie du post-partum

 **USAID**
FROM THE AMERICAN PEOPLE

 **POPPHI**
Prevention of Postpartum Hemorrhage Initiative

 **MSH**

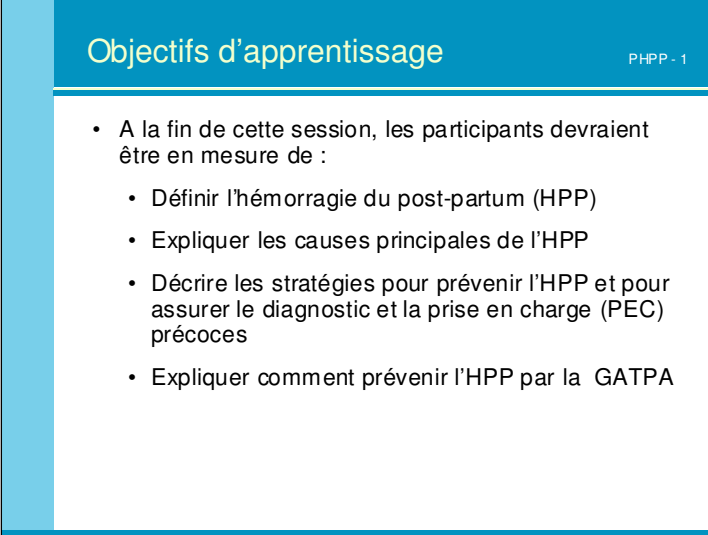
 **SPS**
Strengthening Pharmaceutical Systems

Flipcharts / Diapositives 1 et 2

- **Durée :** 5 min
- **Activité :** Présentation de la session

Notes pour le facilitateur :

- Introduire la session en présentant brièvement les objectifs de la session.

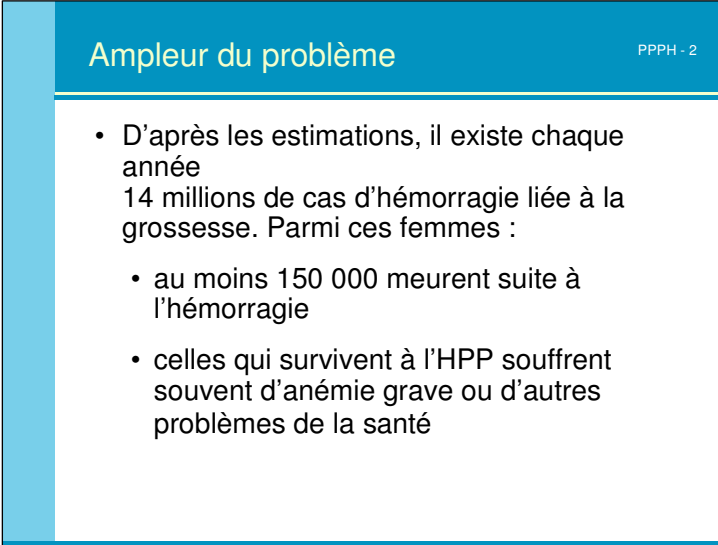


Slide 1: Objectifs d'apprentissage (P HPP - 1)

- A la fin de cette session, les participants devraient être en mesure de :
 - Définir l'hémorragie du post-partum (HPP)
 - Expliquer les causes principales de l'HPP
 - Décrire les stratégies pour prévenir l'HPP et pour assurer le diagnostic et la prise en charge (PEC) précoces
 - Expliquer comment prévenir l'HPP par la GATPA

Notes pour le facilitateur :

- Expliquer l'ampleur du problème de l'HPP dans le monde entier.



Slide 2: Ampleur du problème (PPPH - 2)

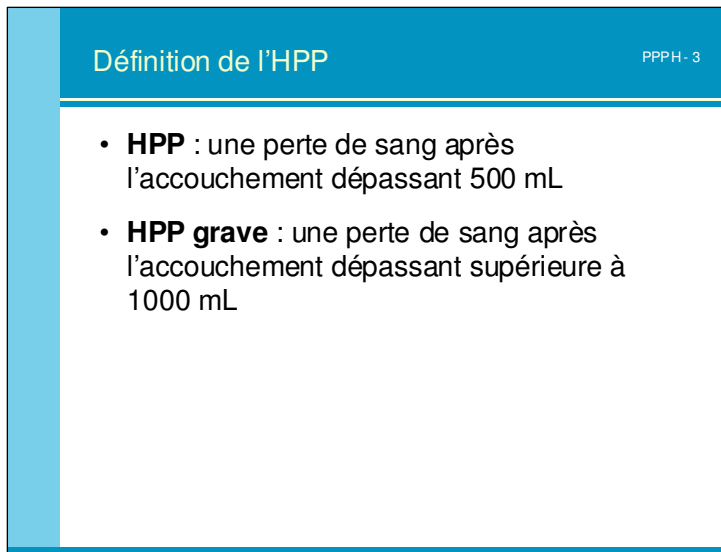
- D'après les estimations, il existe chaque année 14 millions de cas d'hémorragie liée à la grossesse. Parmi ces femmes :
 - au moins 150 000 meurent suite à l'hémorragie
 - celles qui survivent à l'HPP souffrent souvent d'anémie grave ou d'autres problèmes de la santé

Flipchart / Diapositive 3

- **Durée :** 5 min
- **Activité :** Exposé illustré sur la définition de l'HPP
- **Objectif :** Définir l'HPP

Notes pour le facilitateur :

- Expliquer l'ampleur du problème de l'HPP dans le monde entier.
- Demander aux participants de définir l'HPP.
- Définir l'HPP comme une perte de sang après l'accouchement dépassant 500 mL ; et l'HPP grave comme une perte de sang après l'accouchement supérieure à 1.000 mL.



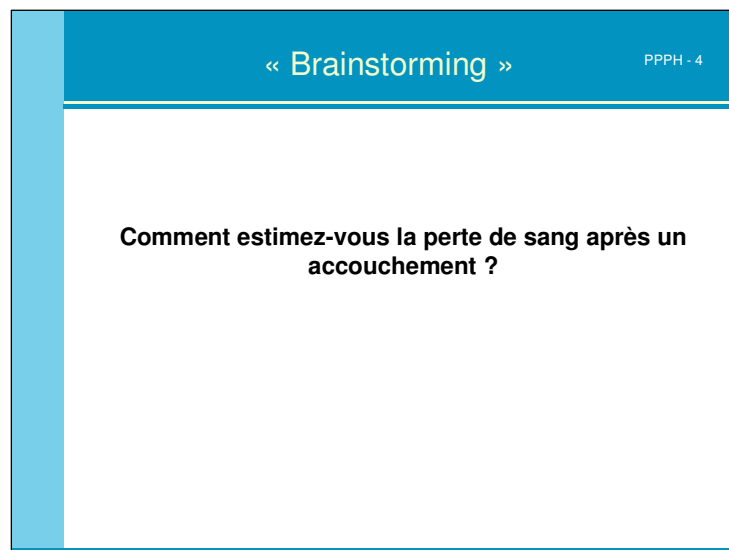
Définition de l'HPP PPPH - 3

- **HPP** : une perte de sang après l'accouchement dépassant 500 mL
- **HPP grave** : une perte de sang après l'accouchement dépassant supérieure à 1000 mL

Flipchart / Diapositive 4

- **Durée :** 10 min
- **Activités :**
 - « Brainstorming » pour avoir une idée de comment les participants estiment la perte de sang après l'accouchement
 - Démonstration de 500 mL sur un pagne

Notes pour le facilitateur :



« Brainstorming » PPPH - 4

Comment estimez-vous la perte de sang après un accouchement ?

- Demander aux participants comment ils estiment la perte du sang après l'accouchement.
- Expliquer les difficultés à estimer la perte du sang.
- Faire une démonstration de l'HPP en versant 500 mL sur un pagne, puis en versant 1000 mL sur un pagne.

Flipcharts / Diapositives 5 et 6

- **Durée :** 5 min
- **Activité :** Exposé illustré et discussion pour expliquer qu'il est impossible de dépister à l'avance une HPP

Notes pour le facilitateur :

- Discuter des raisons pour lesquelles il serait mieux de définir l'HPP comme étant « **toute perte de sang provoquant un changement dans l'état de la femme** ».
- Présenter par un exposé illustré les raisons pour lesquelles **toute femme doit être considérée comme « à risque » de souffrir d'une HPP** (il n'est pas possible en l'état actuel des connaissances de recommander une stratégie de prévention de l'HPP qui reposerait sur l'identification de facteurs de risque).

Difficultés avec la définition classique de l'HPP PHPP - 5

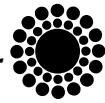
- Il est difficile de mesurer exactement les pertes de sang
- Pratiquement, la moitié des femmes qui accouchent par voie basse perdent 500 mL ou plus de sang
- Des pertes de sang ne serait-ce que de 200 ou 250 mL peuvent s'avérer fatales pour une femme gravement anémique

Notes pour le facilitateur :

- Discuter pour voir si ce processus conviendrait à leur situation.

PPPH - 6

**Toute femme doit être considérée
comme
« à risque » de souffrir d'une HPP**



Flipchart / Diapositive 7

- **Durée :** 10 min
- **Activité :** Exposé illustré pour expliquer les deux stratégies pour prévenir la mort d'une HPP

Notes pour le facilitateur :

- Commencer cette partie de la session en expliquant qu'il y a deux façons de prévenir la mort d'une HPP :
 - prévenir carrément l'HPP en assurant des soins de qualité et
 - assurer le diagnostic et la PEC précoces de l'HPP.

Comment prévenir la mort d'une HPP?
PPPH - 7

- Prévenir carrément l'HPP en assurant des soins de qualité et
- Assurer le diagnostic et la PEC précoces de l'HPP

Flipchart / Diapositive 8

- **Durée :** 5 min
- **Activité :** Questions-Réponses pour expliquer les raisons certaines stratégies peuvent prévenir l'HPP
- **Objectif :** Décrire les stratégies pour prévenir l'HPP et pour assurer le diagnostic et la PEC précoces

Notes pour le facilitateur :

- Présenter le flipchart, puis demander aux participants d'expliquer comment chaque stratégie peut prévenir l'HPP. Compléter leurs réponses avec les informations suivantes :
 - **Préparation d'un plan pour l'accouchement** (si la femme planifie d'accoucher dans une structure sanitaire, cela peut assurer la présence d'un accoucheur qualifié qui peut prévenir et assurer la PEC précoce d'une HPP)
 - **Présence d'un accoucheur qualifié** (voir ci-dessus)
 - **Surveillance du travail à l'aide du partogramme** (si on surveille le travail à l'aide d'un partogramme, on dépiste tôt un déroulement défavorable du travail et on pourrait prévenir un travail prolongé en transférant tôt la femme)
 - **Gestion active de la troisième période de l'accouchement** (l'administration d'un utérotonique stimule les contractions utérines – ce qui aide la séparation du placenta de la paroi utérine et la délivrance rapide du placenta ; la durée de la troisième période de l'accouchement est raccourcie)
 - **Limitation d'utilisation des procédures invasives** pour des raisons médicales ou obstétricales bien déterminées (par exemple, épisiotomie) – ceci limiterait la perte de sang due à l'épisiotomie

Stratégies de prévention de l'HPP
PPPH - 8

- Préparation d'un plan pour l'accouchement
- Présence d'un accoucheur qualifié
- Surveillance du travail à l'aide du partogramme
- Gestion active de la troisième période de l'accouchement
- Pas d'utilisation des procédures invasives que pour des raisons médicales ou obstétricales (par exemple, épisiotomie)

Flipchart / Diapositive 9

- **Durée :** 5 min
- **Activité :** Questions-Réponses pour expliquer les raisons certaines stratégies peuvent réduire le risque de la mortalité maternelle due à une HPP
- **Objectif :** Décrire les stratégies pour assurer le diagnostic et la PEC précoces

Notes pour le facilitateur :

- Présenter le flipchart, puis demander aux participants d'expliquer comment chaque stratégie peut réduire le risque de la mort due à une HPP. Compléter leurs réponses avec les informations suivantes :
 - **Préparation d'un plan pour l'accouchement** (si la femme planifie d'accoucher dans une structure sanitaire, cela peut assurer la présence d'un accoucheur qualifié qui peut assurer le diagnostic et la PEC précoces d'une HPP)
 - **Prévention et traitement de l'anémie** (si la femme n'est pas anémiée au moment où elle souffre d'une HPP, son risque d'en mourir est moins important)
 - **Présence d'un accoucheur qualifié** (voir ci-dessus)
 - **Surveillance étroite pendant la période du post-partum** (la surveillance étroite permet aux prestataires de dépister tôt une HPP et de la prendre en charge précocement avant que la femme n'ait perdu trop du sang)
- Résumer en disant qu'il est recommandé de réaliser systématiquement toutes les stratégies discutées ci-haut parce qu'il est impossible de dépister à l'avance les femmes qui sont les plus exposées au risque de HPP.

Stratégies pour réduire le risque de la mortalité maternelle due à une HPP PPPH - 9

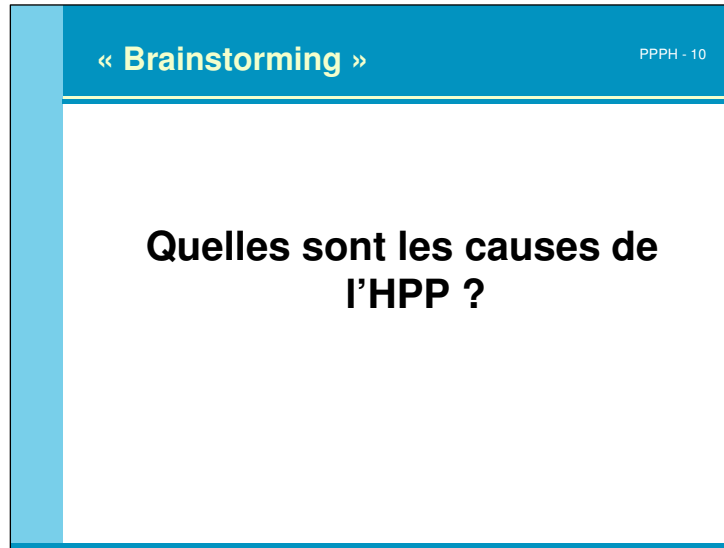
- Préparation de l'accouchement
- Prévention et traitement de l'anémie pendant la consultation prénatale
- Présence d'un accoucheur qualifié
- Surveillance étroite pendant la période du post-partum

Flipcharts / Diapositives 10 et 11

- **Durée :** 5 min
- **Activité :** « Brainstorming » pour énumérer les causes principales de l'HPP
- **Objectif :** Expliquer les causes principales de l'HPP

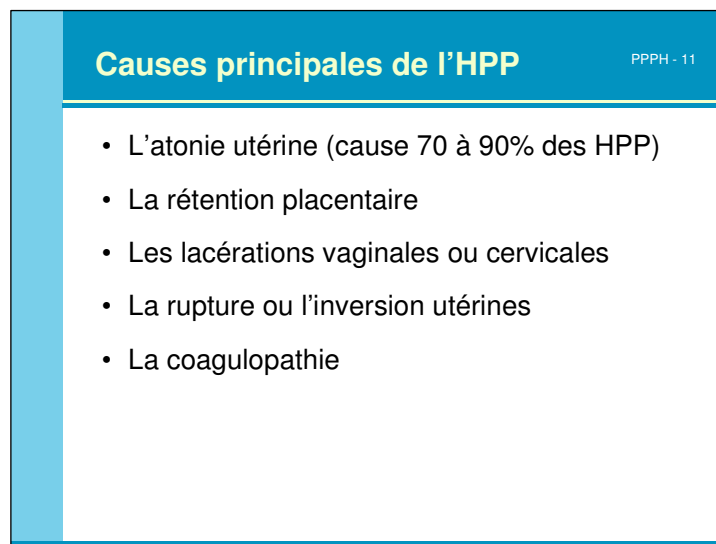
Notes pour le facilitateur :

- Demander aux participants d'énumérer les causes qu'ils connaissent de l'HPP.
- Noter leurs réponses sur une grande fiche de papier.



Notes pour le facilitateur :

- Compléter la liste afin que toutes les causes principales s'y trouvent (l'atonie utérine, la rétention placentaire, les lacérations génitales ou cervicales, la rupture ou l'inversion utérines et les coagulopathies).

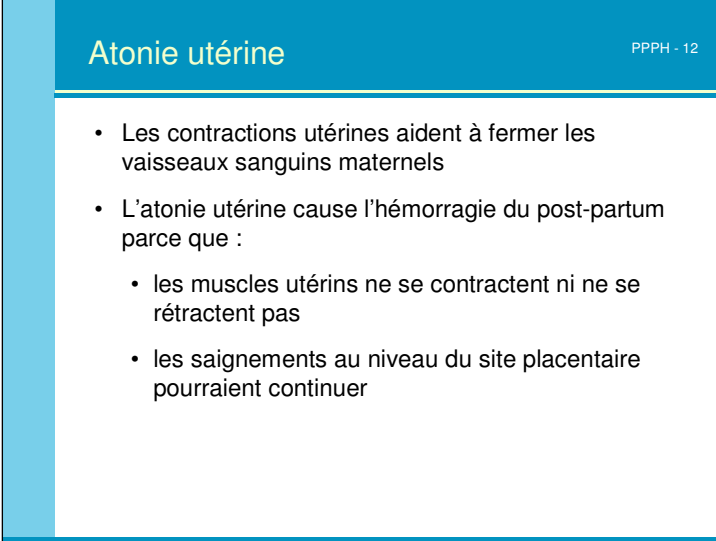


Flipcharts / Diapositives 12, 13 et 14

- **Durée :** 15 min
- **Activités :**
 - Exposé illustré pour donner la définition de l'atonie utérine et comment les contractions utérines ferment les vaisseaux sanguins maternels
 - « Brainstorming » pour énumérer les causes principales de l'atonie utérine
 - Exposé illustré pour expliquer comment chaque « cause » entraîne l'HPP

Notes pour le facilitateur:

- Définir l'atonie utérine et expliquer comment elle provoque des saignements dans le post-partum.



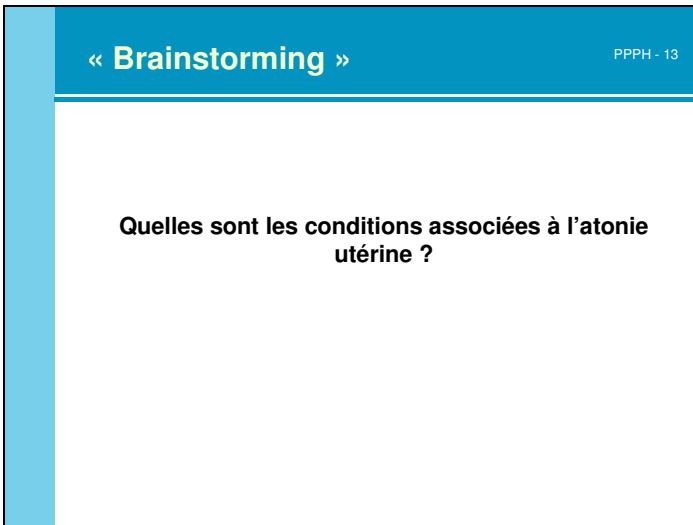
A slide with a blue header containing the title 'Atonie utérine' and the code 'PPPH - 12'. The main content area is white and contains a bulleted list.

Atonie utérine PPPH - 12

- Les contractions utérines aident à fermer les vaisseaux sanguins maternels
- L'atonie utérine cause l'hémorragie du post-partum parce que :
 - les muscles utérins ne se contractent ni ne se rétractent pas
 - les saignements au niveau du site placentaire pourraient continuer

Notes pour le facilitateur :

- Demander aux participants d'énumérer les causes qu'ils connaissent de l'atonie utérine.
- Noter leurs réponses sur une grande fiche de papier.



A slide with a blue header containing the title « Brainstorming » and the code 'PPPH - 13'. The main content area is white and contains a question.

« Brainstorming » PPPH - 13

Quelles sont les conditions associées à l'atonie utérine ?



Notes pour le facilitateur :

- Compléter la liste afin que toutes les conditions principales s’y trouvent (une vessie pleine, la rétention placentaire ou de cotylédons ou de membranes, un travail prolongé/obstrué, un utérus sur distendu, une stimulation de l’activité utérine pendant le travail, un déclenchement artificiel du travail).
- Discuter des mécanismes par lesquels chaque « condition » entraîne l’HPP.

Conditions associées à l’atonie utérine	
	<ul style="list-style-type: none"> • Une vessie pleine • La rétention placentaire ou de cotylédons ou de membranes • Un travail prolongé/obstrué • Un utérus surdistendu • Une stimulation de l’activité utérine pendant le travail • Un déclenchement artificiel du travail

Flipchart / Diapositive15

- **Durée :** 5 min
- **Activité :** Récapitulatif

Notes pour le facilitateur :

- Passer en revue les points et concepts clés dans la session. Engager autant que possible les participants dans le récapitulatif.
- Terminer la session en demandant aux participants d’expliquer comment la GATPA pourrait prévenir l’HPP.
- L’administration d’un utérotonique stimule les contractions utérines – ce qui aide la séparation du placenta de la paroi utérine et la délivrance rapide du placenta.
- La traction contrôlée du cordon assure l’expulsion du placenta sépare de la paroi utérine.
- Le massage utérin stimule les contractions et prévient une atonie utérine.
- Demander aux participants s’ils ont des questions à poser.

Récapitulatif	
	<ul style="list-style-type: none"> • Comment peut-on prévenir le décès d’une HPP ? • Quelle est la cause principale de l’HPP ? • Quelles sont deux stratégies pour prévenir l’HPP que l’on doit appliquer pendant le travail de l’accouchement ? • Qu’est-ce qu’un prestataire peut faire pour assurer le diagnostic précoce de l’HPP ?

Notes pour le facilitateur :

- Encourager les participants à compléter les exercices d'apprentissage pour la session qui se trouvent dans le Cahier du Participant.
- Les participants peuvent travailler sur ces exercices pendant les pauses ou le soir. Ils peuvent travailler individuellement ou en groupe.
- Quand ils auraient complété les exercices, ils les corrigent en se référant aux réponses suggérées qui se trouvent dans le Cahier du Participant.

Exercices d'apprentissage

PPPH - 16

- Compléter les exercices d'apprentissage pour la session qui se trouvent dans le Cahier du Participant.
- Vous pouvez travailler sur ces exercices pendant les pauses ou le soir, individuellement ou en groupe.
- Quand vous aurez complété les exercices, corrigez-les en vous référant aux réponses suggérées qui se trouvent dans le Cahier du Participant.